

МЕЖКОМНАТНЫЕ ДВЕРИ



Стародуб



Стародуб

Компания была основана в 1991 году, и за 22 года работы вывела свою индивидуальную формулу производства межкомнатных дверей.

Изначально, компания «Стародуб» производила двери по госзаказу - двери высшего класса ручной работы по индивидуальным проектам.

С 2008 года было принято решение об открытии линии по серийному производству межкомнатных дверей.

Основной целью технологов предприятия было наладить серийное производство, придерживаясь высоких стандартов качества, сформированных годами и ставших визитной карточкой компании.

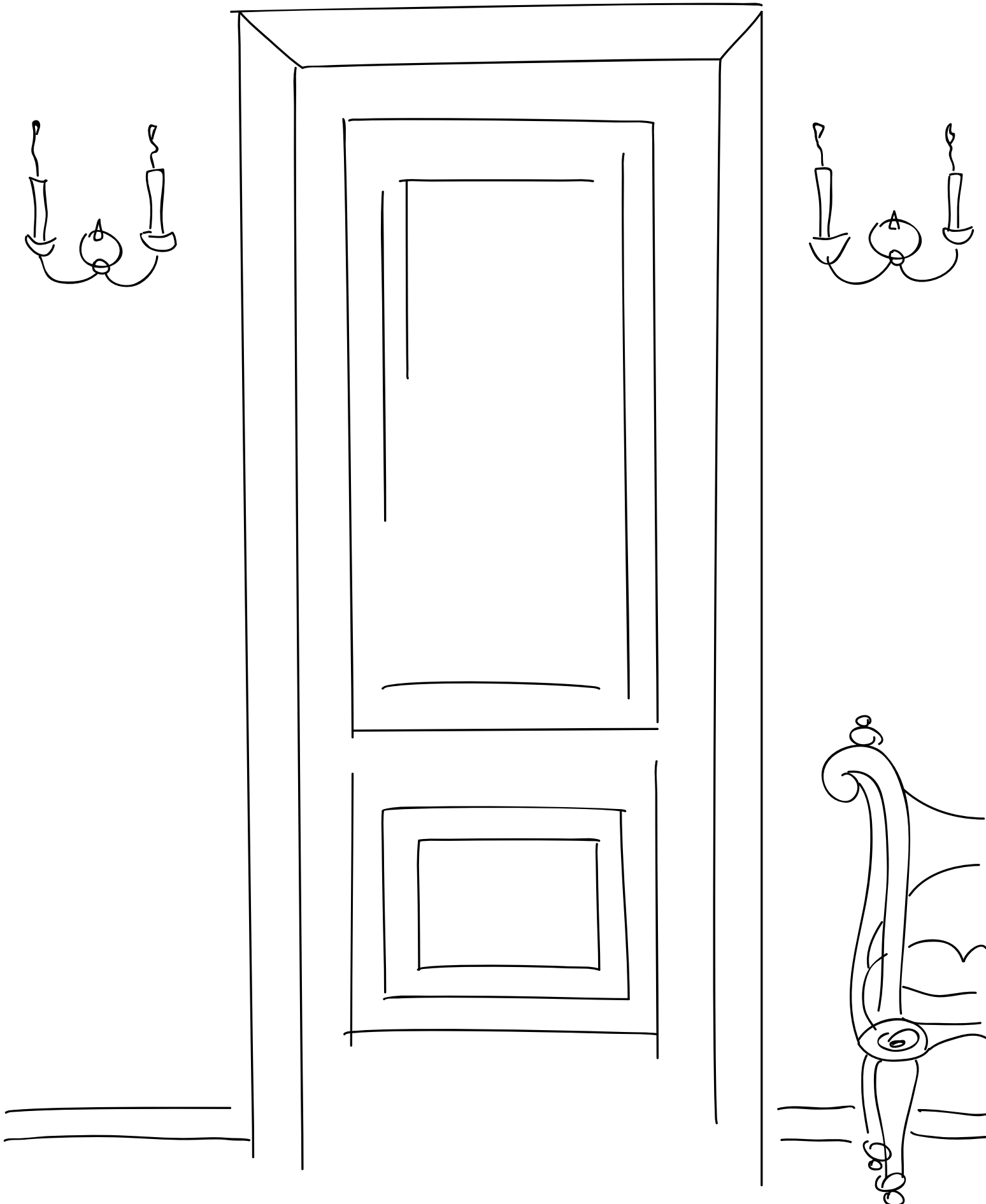
Двери «Стародуб» воплотили в себя грациозность, благородство и элегантность дерева, легкость, утонченность и изящество изделий из стекла. Ассортимент представляемого товара включает в себя более 30 моделей межком-

натных дверей из различных экзотических и экологически чистых пород древесины с разнообразными резными вставками, зеркалами и стеклами, заказ которых Вы можете доверить нашей дизайнерской мастерской или создать свой индивидуальный эскиз. Двери «Стародуб» подчеркнут Ваш индивидуальный интерьер, добавят шарм и очарование Вашему дому.

Возможность комбинирования вида отделки по желанию заказчика.

С одной стороны дверного полотна клиент может заказать один вид шпона, например в гостиную шпон венге с классическим рисунком на стекле, а в веселую игровую комнату с обратной стороны покрасить дверь ярко-красной глянцевой эмалью с фотопечатью на стекле любимого сказочного персонажа Вашего ребенка. Любую Вашу мечту поможет реализовать фабрика «Стародуб».

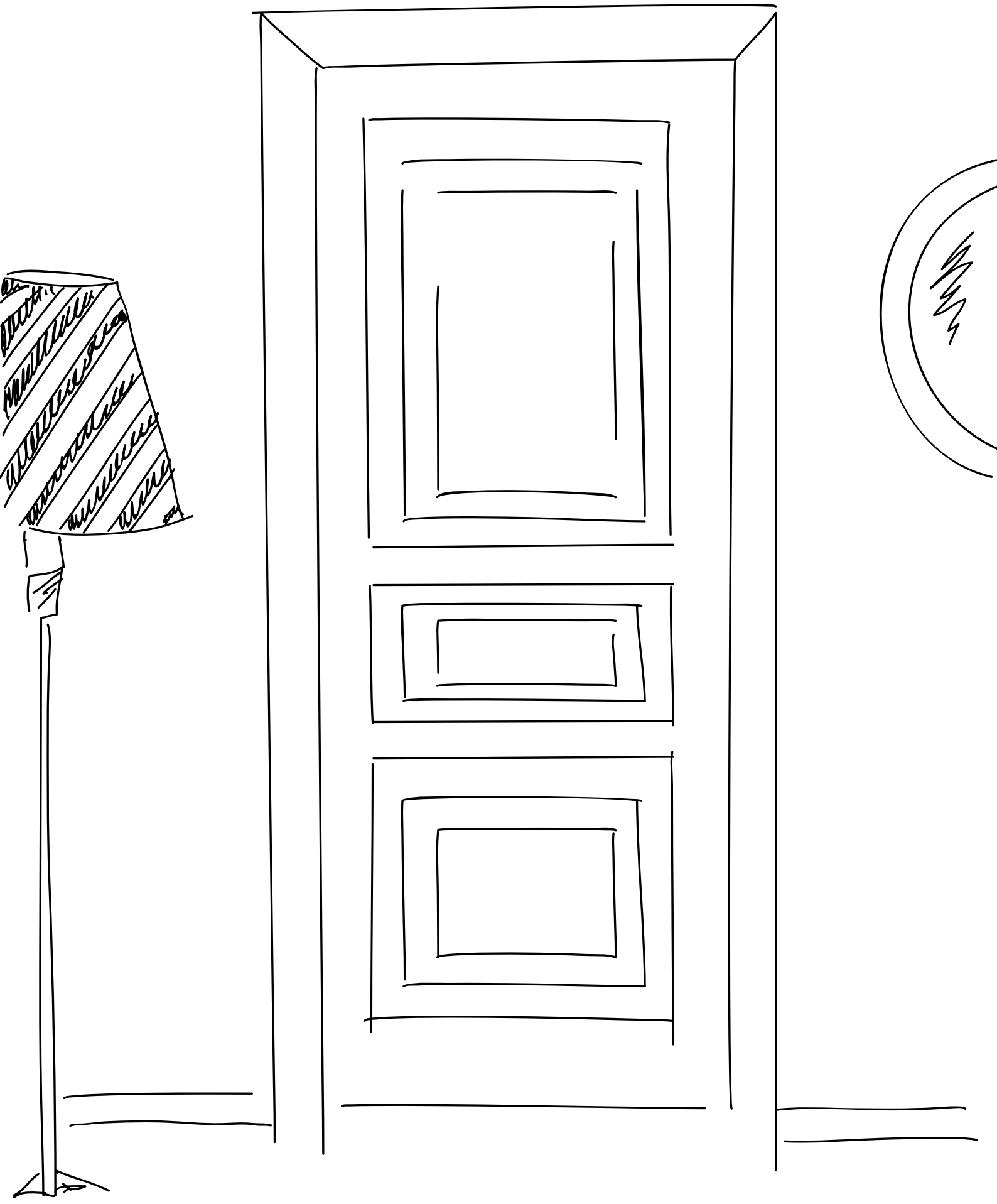


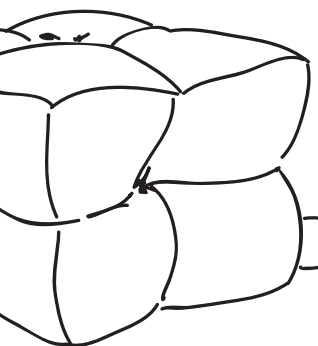
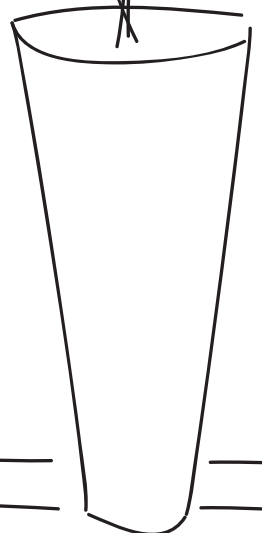
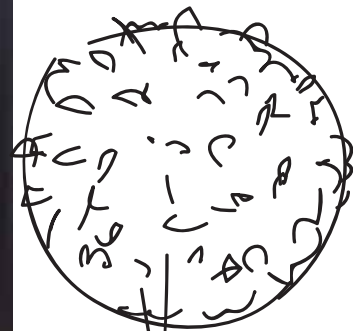
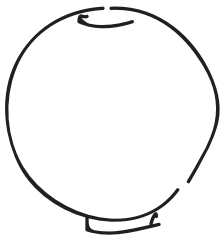


Baget collection


Стародуб









Model № 30



Model № 34



Model № 32



Model № 35



Model № 36



Model № 37



Model № 33



Model № 31



Двери из коллекции "Модерн" изготавливаются в квадрате калевке, калевке R5 и калевке R20.

Model № 1ПЮ



Model № 1ПГ



Model № 1Г



Model № 2ПЮ



Model № 2ПГ



Model № 6ПЮ



Model № 10ПЮ

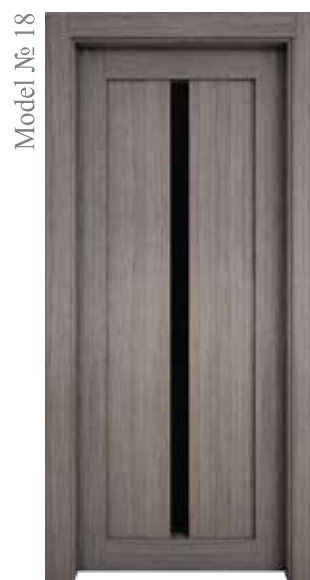


Model № 11ПЮ



Model № 9





Двери из коллекции "Классик" изготавливаются в калевке R5 и калевке R20.



Стародуб

Classic collection



Model № 15ПО



Model № 15ПП



Model № 22ПО



Model № 24ПО



Model № 14ПГ



Model № 23ПГ



Model № 23ПО



Model № 25ПО



Model № 25ПГ



Model № 3ПО



Model № 3ПГ



Model № 4ПО



Model № 26ПО



Model № 26ПГ



Model № 27ПО



Model № 27ПГ



Model № 28ПО



Model № 28ПГ

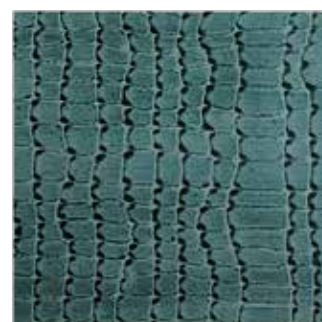
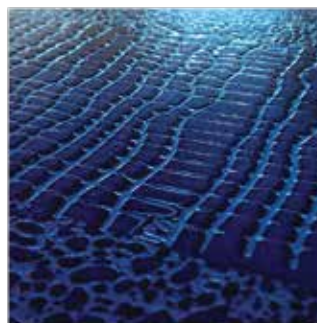
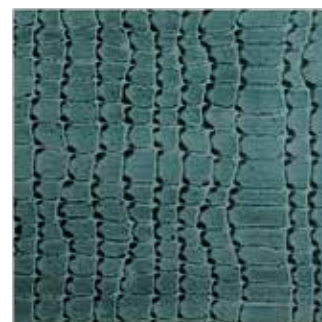
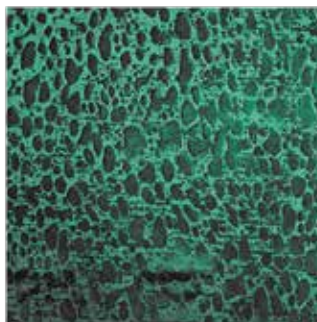


ВСТРЕЧА, КОТОРУЮ НЕЛЬЗЯ ОТЛОЖИТЬ...
...ИСКУССТВО ТРЕБУЕТ СОПРОВОЖДЕНИЯ

PLASMA 3D - ЭКСКЛЮЗИВНАЯ НОВИНКА И УНИКАЛЬНЫЙ ШАНС
ЗАДЕКОРИРОВАТЬ ДВЕРИ В АНТИЧНЫЙ И СОВРЕМЕННЫЙ СТИЛИ

Exclusive


Стародуб





Пескоструйный рисунок

ПОЛЕЗНАЯ ИНФОРМАЦИЯ:

* 1 Стекла применяемые в межкомнатных дверях классифицируются на 3 вида:

- стекло каленое толщиной 4 мм;
- стекло "триплекс" толщиной 8 мм;
- стекло узорчатое толщиной 4 мм.

* 2 При переносе выбранного рисунка на стекло двери, происходит изменение пропорций в зависимости от габаритных размеров двери.

Внешний вид рисунка на двери теряет идентичность с каталожным образцом. В случае, когда заказчику важно видеть как рисунок выглядит на заказанной двери, мы предоставляем дизайн-проект рисунка на стекле. Услуга платная.

* 3 Пескоструйный рисунок возможно отобразить как с одной стороны стекла - "односторонний", так и с обеих сторон - "двухсторонний".

При нанесении "одностороннего" рисунка на белое или бронзовое стекло поверхность стекла будет глянцевой, рисунок нанесен пескоструйным напылением на глянцевую поверхность, матовая же поверхность останется без рисунка.

При нанесении двухстороннего рисунка на стекло, пескоструйное напыление наносится на глянцевую поверхность, на матовой поверхности прорисовывается отображение глянцем, что придает рисунку эффект "3D". Нанесении "двухстороннего" рисунка на белое или бронзовое стекло возможно только под одним номером рисунка.

Для нанесения "двухстороннего" рисунка на белое и бронзовое стекла под разными номерами между ними вставляется молочная пленка, которая придает эффект "кофе с молоком" для бронзового стекла и эффект "молоко" для прозрачного стекла.

Фото печать – нанесение фото изображения на стекло толщиной 4мм с последующей склейкой. Наклейка фото производится на внутренней поверхности стекла.

Возможен заказ фотографий с сайта [shutterstock.com](https://www.shutterstock.com)

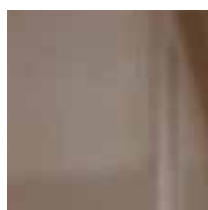
Размер фотографии по индивидуальному заказу должен составлять не менее 5mb

Фотография должна иметь вертикальную разворотку и соответствовать формату стекла выбранной модели.

Стекла основные



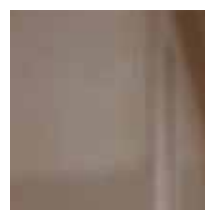
4 мм белое



4 мм бронза



Триплекс белое



Триплекс бронза



Триплекс черное



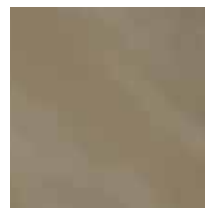
Триплекс белое
молочная пленка



Триплекс бронза
молочная пленка



Зеркало серебро



Зеркало бронза



Триплекс
фото-печать

Узорчатые стекла



Оригами



Фьюзи Кроссд белое



Уади бронзовое



Тейде розовое



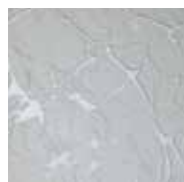
Кросс



Билаурель белое



Астрал



Райз белое



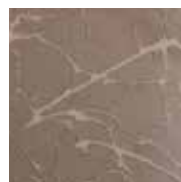
Канны



Паве белое



Тейде белое



Райз бронза



Нибулоса розовое



Паве бронза



Нибулоса голубое



Тейде бронза



Билаурель бронза



Уади белое



Райз розовое



Альдойч бронза



Альдойч б/цв



Кафедрал



Ультралучи



Лабиринт б/цв



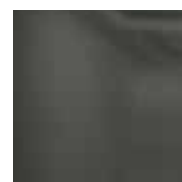
Лабиринт бронза



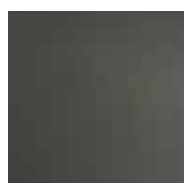
Дамас б/цв



Дамас бронза



Дарк Грей (темно серое)



Мателюкс (темно серое матовое)

Рисунок № 80



Рисунок № 81



Рисунок № 57



Рисунок № 171



Рисунок № 366



Рисунок № 367



Рисунок № 173



Рисунок № 78



Рисунок № 65



Рисунок № 58



Рисунок № 59



Рисунок № 75



Рисунок № 126



Рисунок № 146



Рисунок № 321



Рисунок № 311



Рисунок № 349



Рисунок № 371



Рисунок № 315



Рисунок № 305



Рисунок № 261



Рисунок № 262



Рисунок № 263



Рисунок № 8



Рисунок № 265



Рисунок № 57



Рисунок № 316



Рисунок № 325



Рисунок № 327



Рисунок № 370



Рисунок № 373



Рисунок № 374



Рисунок № 264



Рисунок № 226



Рисунок № 129



Рисунок № 203



Рисунок № 136



Рисунок № 152



Рисунок № 9



Рисунок № 11



Рисунок № 19



Рисунок № 20



Рисунок № 21



Рисунок № 17



* Дерево является неповторимым природным материалом, обладающим оригинальной структурой и широким разнообразием оттенков даже в пределах одного сорта. Поэтому компания ООО «Стародуб» не может гарантировать абсолютную идентичность каждого элемента двери и полного соответствия его цвета и структуры.



Анегри



Венге



Вишня



Дуб Бархат



Дуб Беленый



Дуб Классик



Дуб Серый



Дуб ф.л.



Зебрано



Макоре



Орех Американский



Орех ф.л.



Спель Радиальная



Спель Тангентальная



Эбен



Черное Дерево



Орех Американский Патина



Сापель Тангентальная Патина



Ясень Белый



Ясень Коричневый



Краколет № 1



Краколет № 2



Краколет № 3



Краколет № 4



Краколет № 5



Краколет № 6



Краколет № 7



Краколет № 8



Краколет № 9



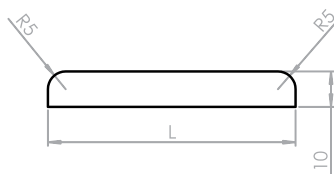
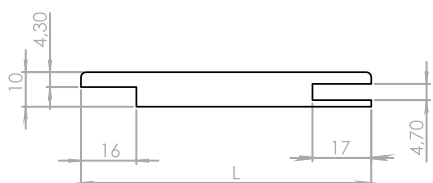
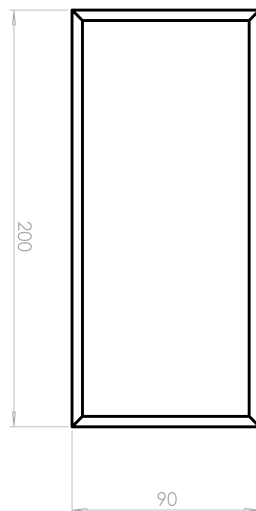
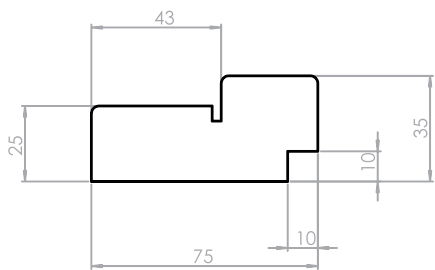
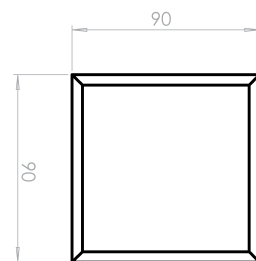
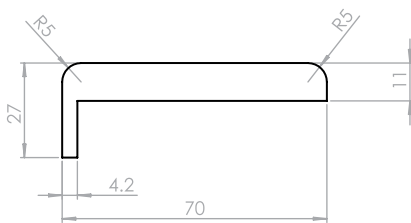
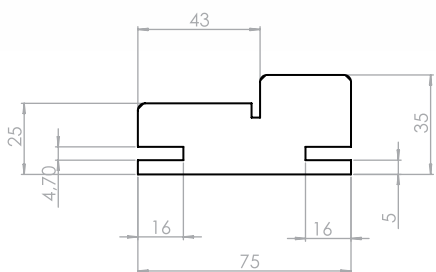
Краколет № 10



Краколет № 11



Краколет № 12



Калёвка R20



Стоевая в разрезе с калёвкой R5



Стоевая в разрезе с quadro калёвкой



Стоевая в разрезе с калёвкой R20



Калёвка R5



Фурнитура



AGB защелка
Mediana Evolution



AGB защелка магнитная
Mediana Polaris



Петля универсальная
Archie A010-C



Петля скрытая
SCH resident



Петля скрытая
Armadillo



Памятка

Мы благодарим Вас за приобретение продукции ООО «Стародуб». Наши межкомнатные двери выполнены из экологически чистых компонентов с применением итальянских и немецких лакокрасочных материалов и клеев. В отделке используются натуральный шпон ценных пород древесины. Каркас полотен и погонажных изделий изготовлен из инженерного массива сосны и МДФ, что гарантирует прочность и стабильность конструкции. 100% комплектующих материалов проходят предварительную проверку на соответствие нормам по влажности, внешнему виду и физическим свойствам. Мы гарантируем прекрасный внешний вид своей продукции и высокие потребительские свойства и предоставляем гарантию в течении 12 месяцев с момента покупки. Межкомнатные двери являются изделием длительного пользования, но чтобы они на протяжении долгих лет были достойным украшением вашего интерьера, следует придерживаться ряда рекомендаций:

1. Эксплуатация дверей допустима только в сухих отапливаемых помещениях с температурой воздуха не ниже +10°C и не выше +30°C и относительной влажностью воздуха 50-60%.
2. Запрещается установка дверей возле нагревательных или отопительных приборов. Расстояние от источника тепла до двери должно быть не менее 1 м.
3. При уходе за поверхностью двери запрещается использовать чистящие средства, содержащие абразивные материалы, сильные химические вещества, растворители, а так же большое количество воды. Используйте мягкую ткань и только средства для ухода за деревянной мебелью.
4. Не допускается механическое воздействие на полотно двери и элементы коробки и наличника, соприкосновения их с горячими предметами, попадания на них воды, прямых солнечных лучей, так как это может привести к потере целостности покрытия, изменению цвета, появлению царапин, сколов, потертостей и т.п.
5. При эксплуатации межкомнатных дверей в ванной комнате необходимо полностью проветривать помещение после использования ванной комнаты по назначению.
6. Транспортировка изделия осуществляется только в упакованном виде в горизонтальном положении. При транспортировке, погрузочно-разгрузочных работах, а также в процессе эксплуатации избегайте ударов по изделию.
7. Внешний вид дверного полотна проверяется при доставке изделия и до его установки (врезки петель и замков). Допускается разнотон в цвете отделки дверных полотен и погонажа.
8. Претензии по дефектам полотна двери, элементов коробки и наличников, возникшие в результате монтажа, не могут быть признаны браком производителя, в связи с чем и не могут быть обменены на аналогичные надлежащего качества.
9. Поставка и Возврат продукции осуществляется только в стандартной упаковке. Без упаковки прием возвратных дверей и комплектующих не производится.
10. При обнаружении дефектов производственного характера составляется акт, который направляется организации, осуществляющей продажу.